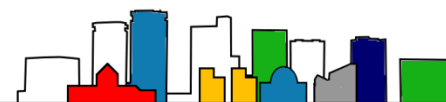


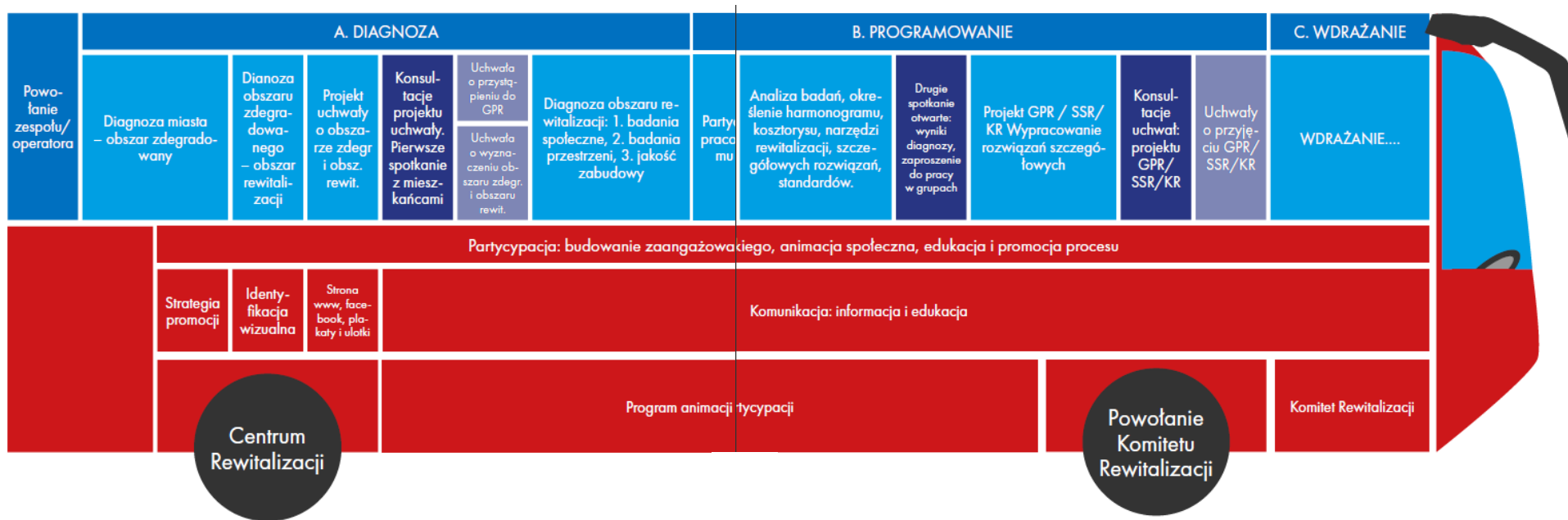
Program rewitalizacji Gminy Dobra

etap2-określanie kierunków rewitalizacji

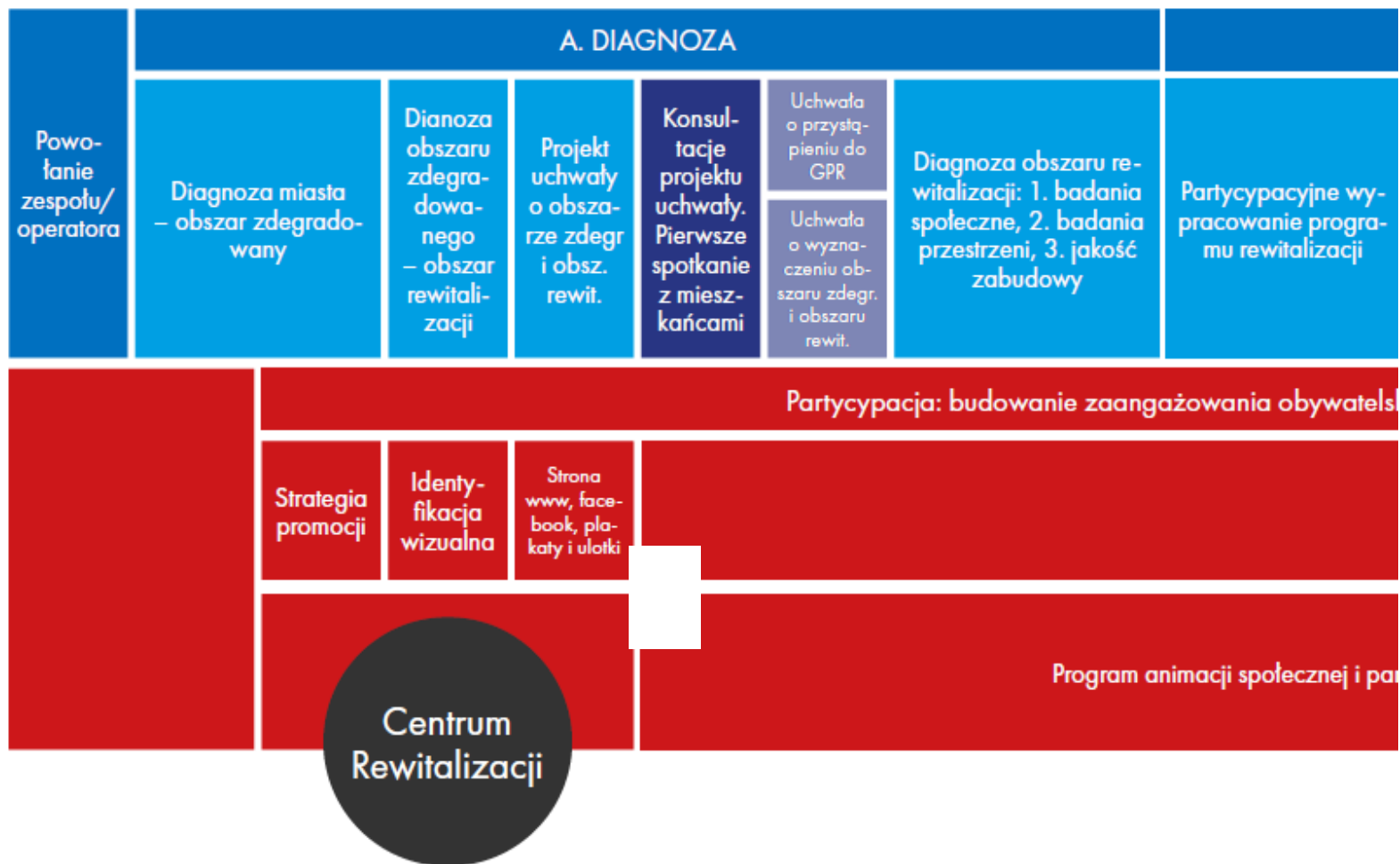
Spotkanie konsultacyjne, Dobra, 18.06.2016 r.



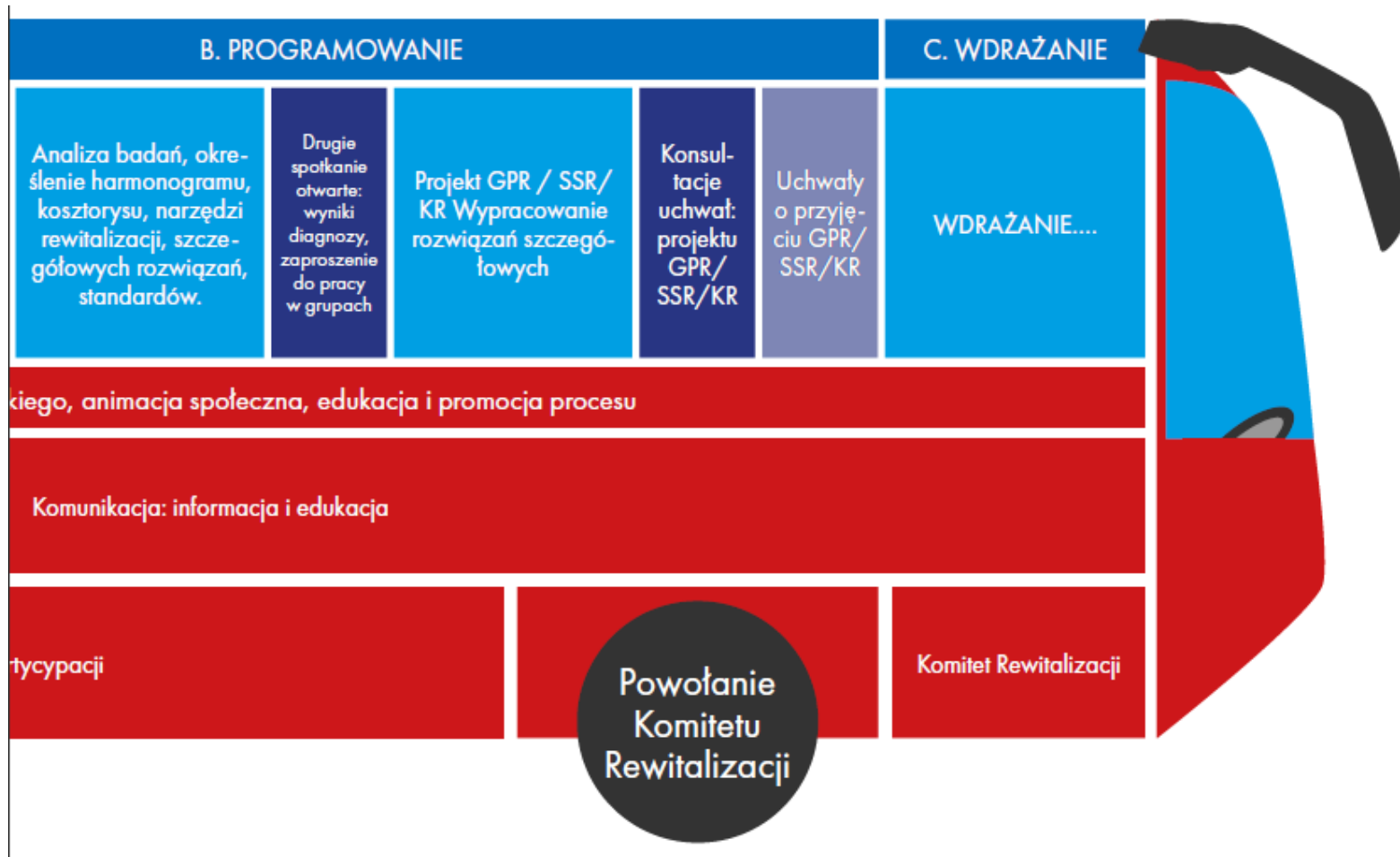
Procedura przygotowania gminnego programu rewitalizacji



Procedura przygotowania gminnego programu rewitalizacji

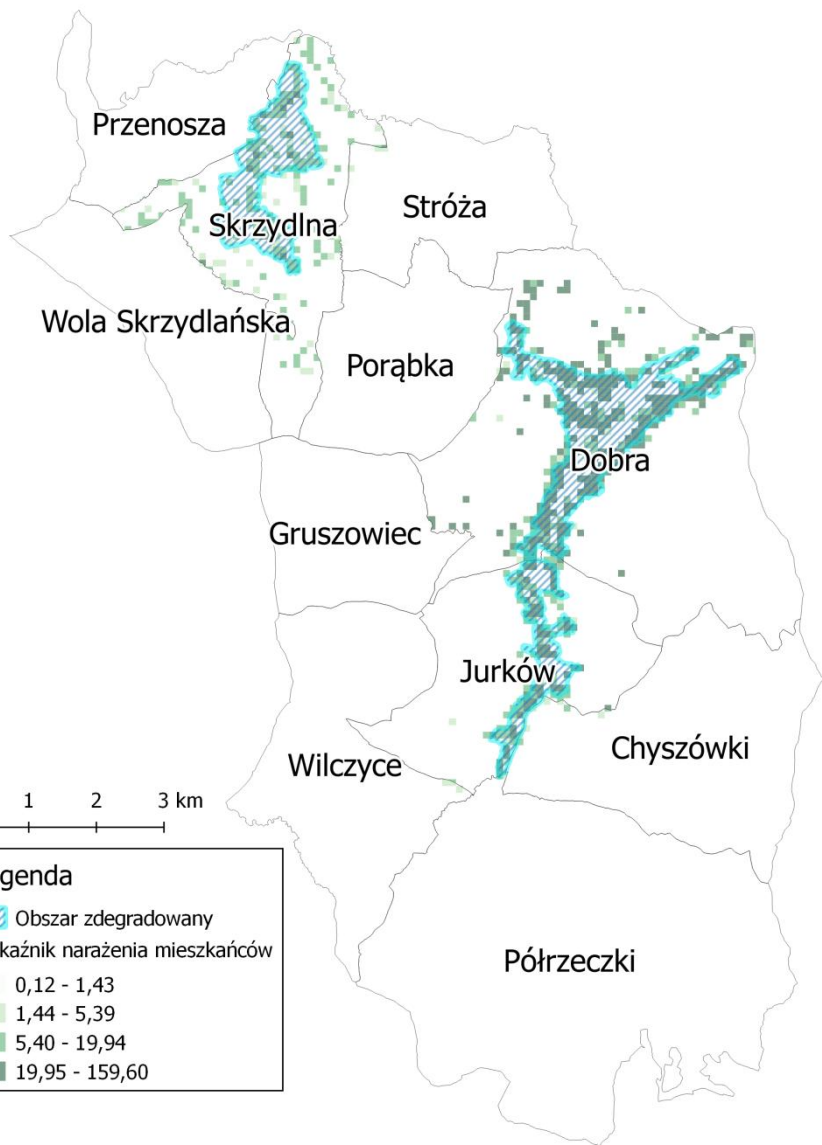


Procedura przygotowania gminnego programu rewitalizacji



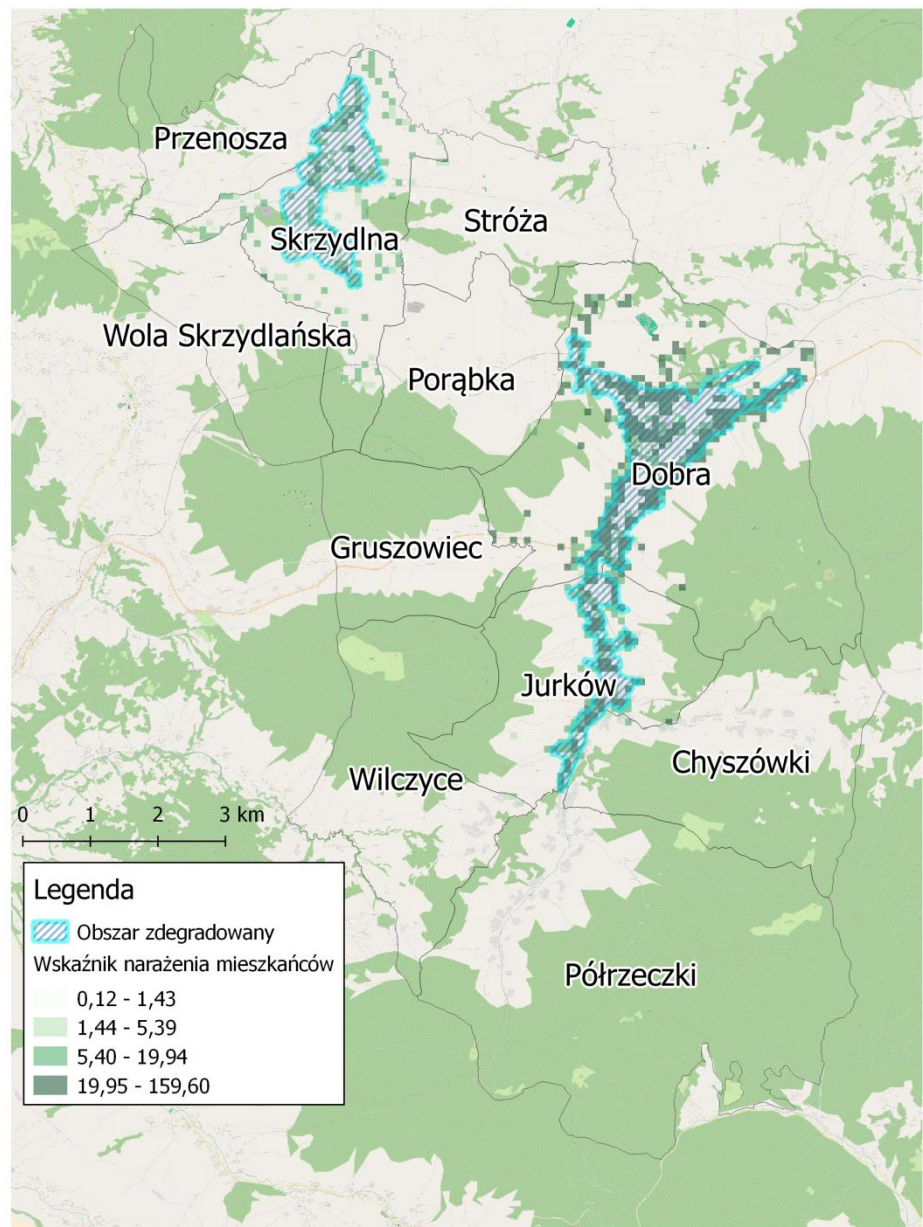
Gmina Dobra

- granice obszaru zdegradowanego na tle wskaźnika narażenia mieszkańców na zjawiska kryzysowe

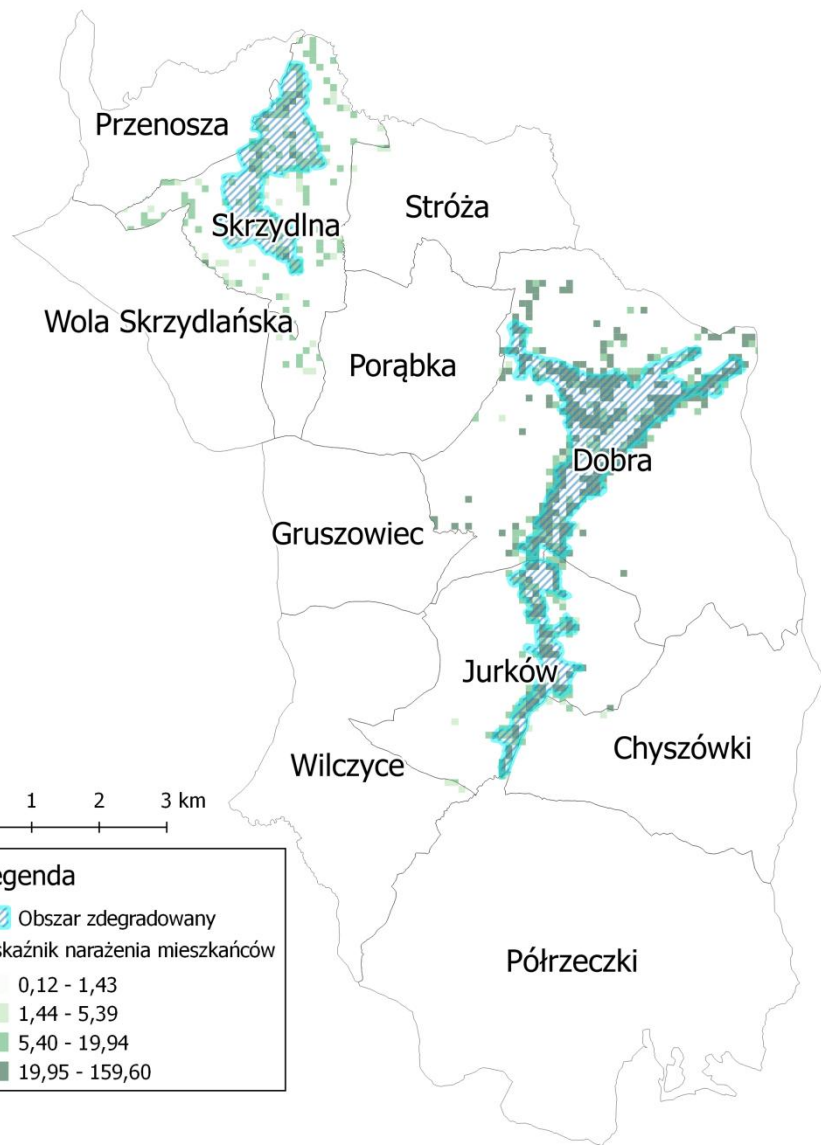


Gmina Dobra

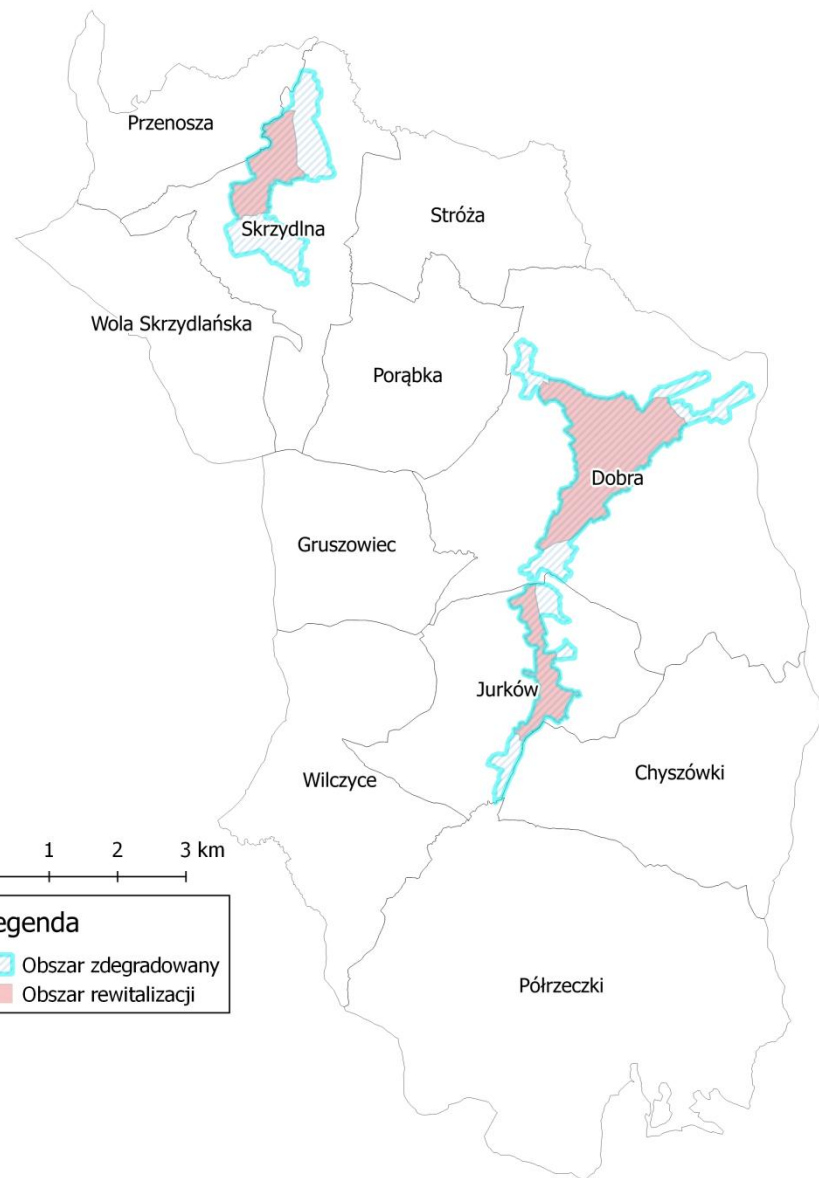
- granice obszaru zdegradowanego na tle wskaźnika narażenia mieszkańców na zjawiska kryzysowe



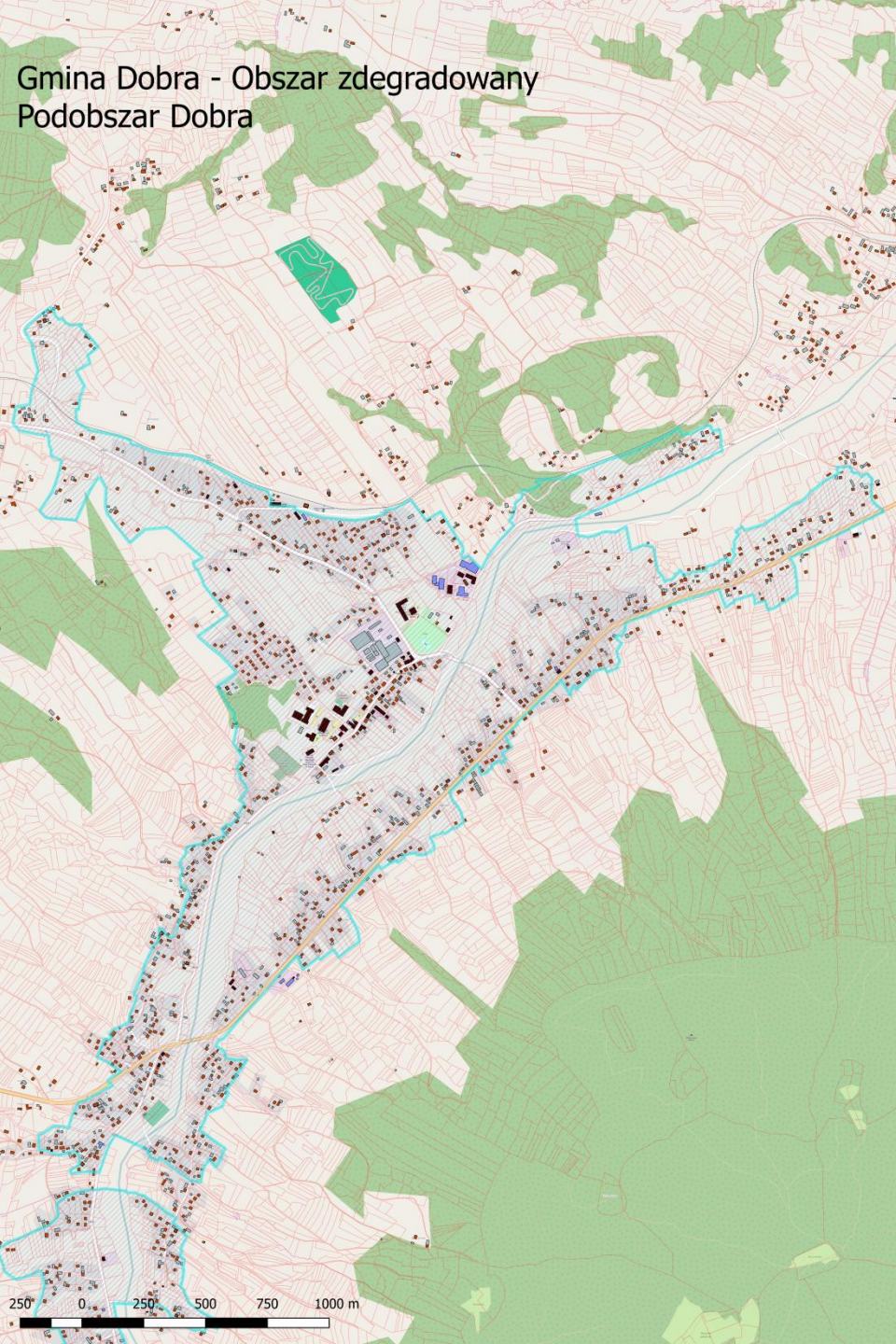
Gmina Dobra
 - granice obszaru zdegradowanego na tle wskaźnika narażenia mieszkańców na zjawiska kryzysowe



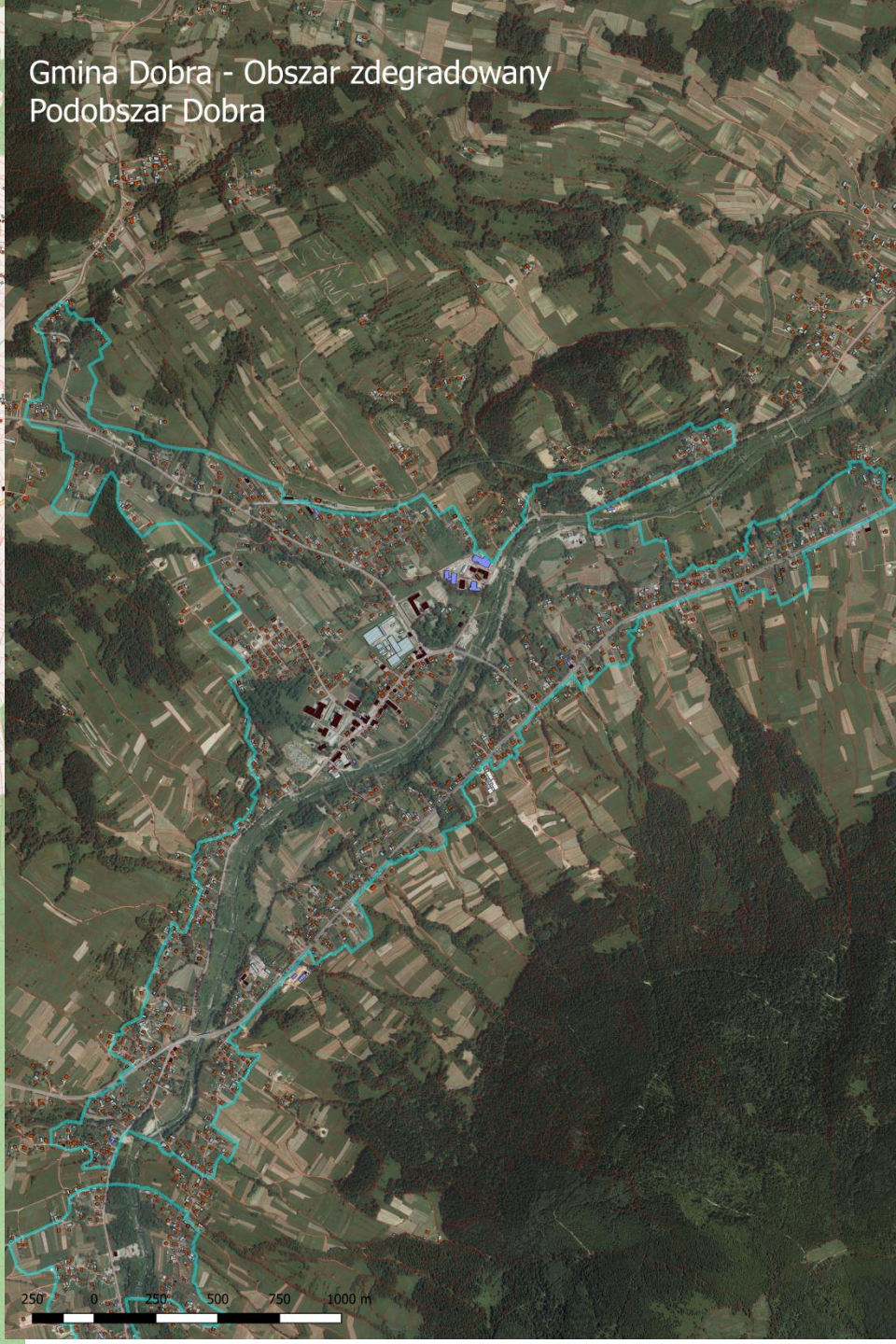
Gmina Dobra - obszar rewitalizacji



Gmina Dobra - Obszar zdegradowany
Podobszar Dobra



Gmina Dobra - Obszar zdegradowany
Podobszar Dobra



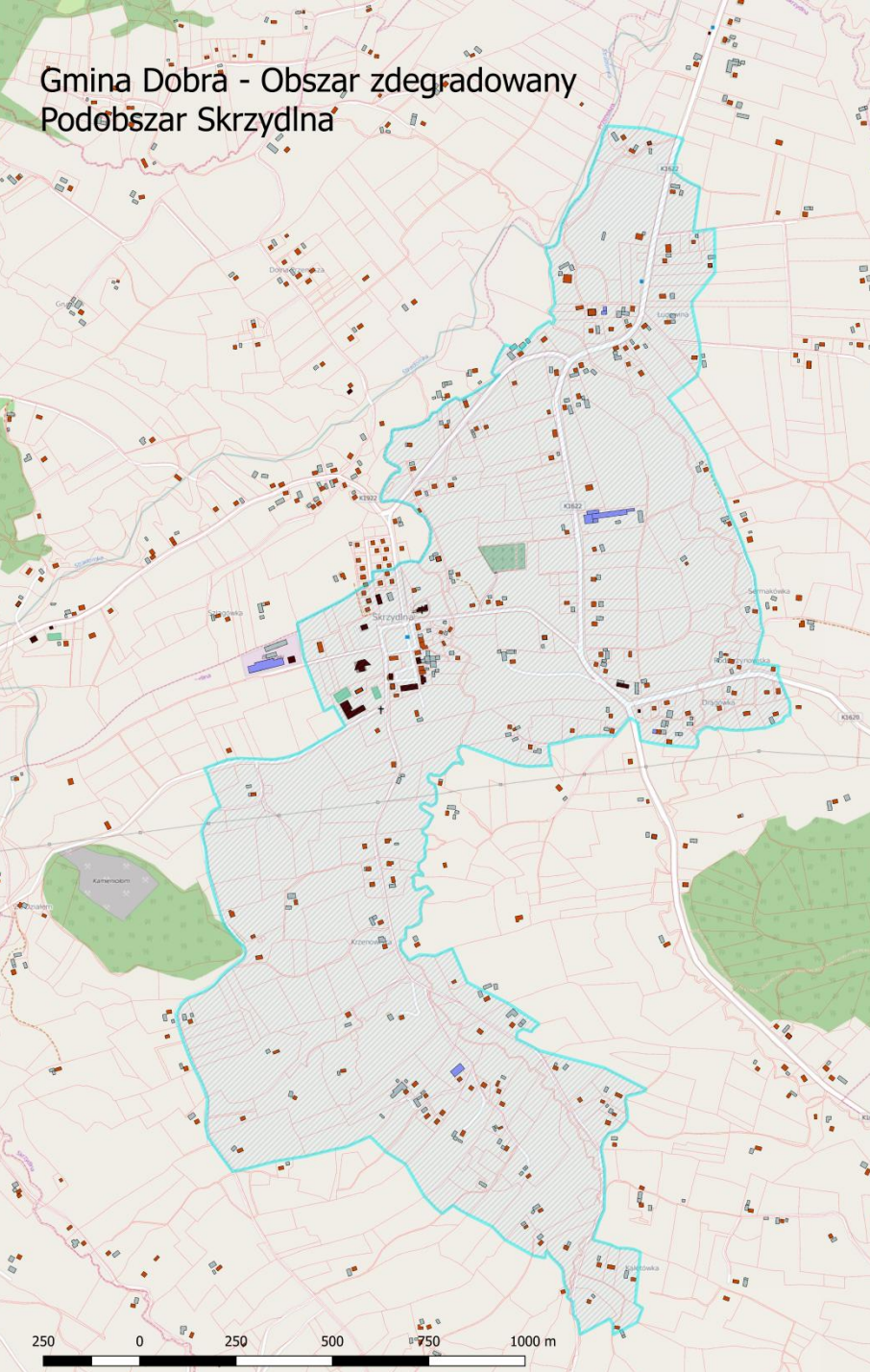
Gmina Dobra - Obszar zdegradowany
Podobszar Jurków



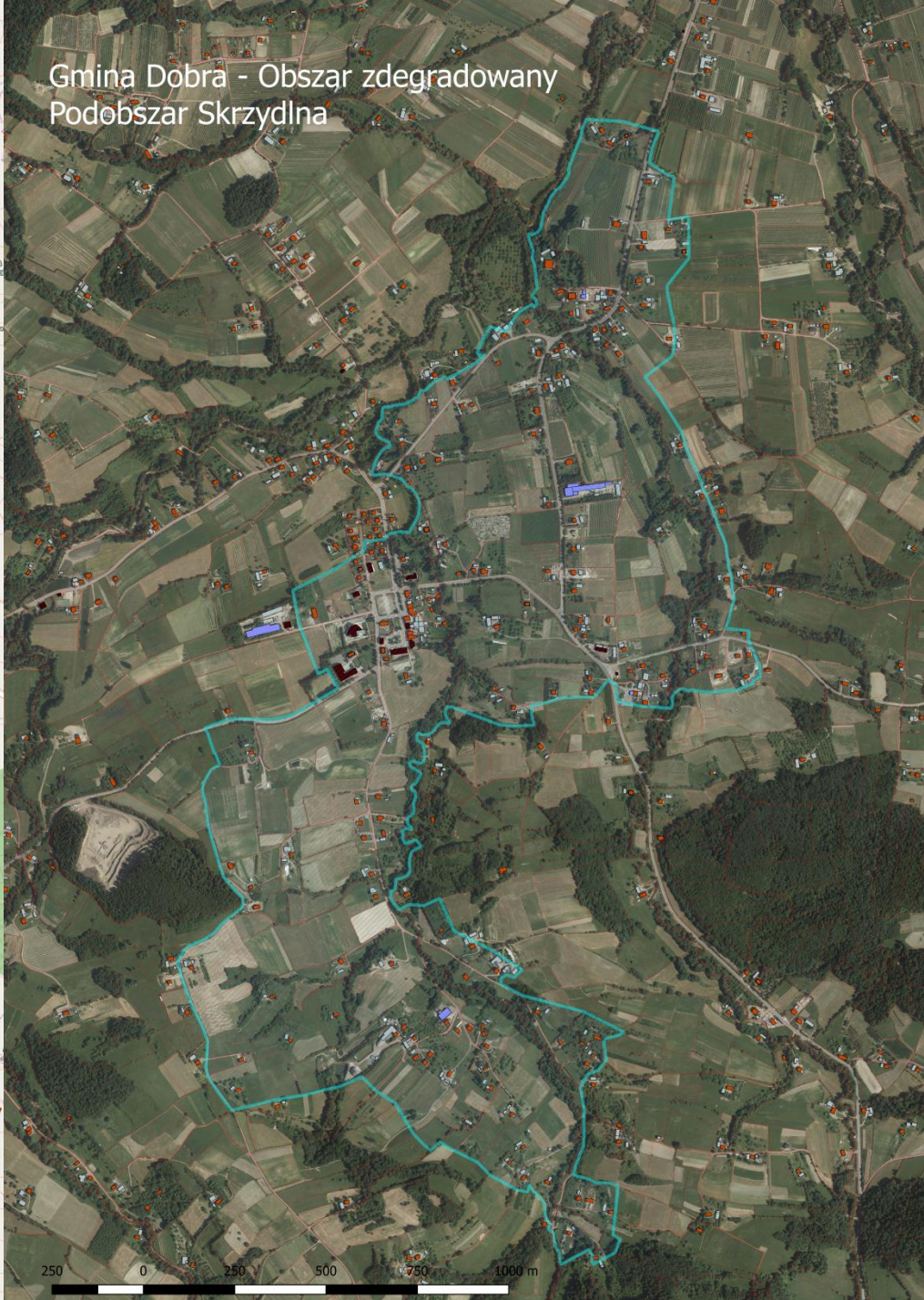
Gmina Dobra - Obszar zdegradowany
Podobszar Jurków



Gmina Dobra - Obszar zdegradowany
Podobszar Skrzydlina



Gmina Dobra - Obszar zdegradowany
Podobszar Skrzydlina



Ogólne założenia metodologiczne

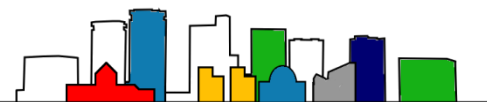
Obszar zdegradowany

Wyznaczenie wskaźnika syntetycznego degradacji sołectwa

Obszar zdegradowany gminy Dobra zdefiniowano zgodnie z art. 9.1 ustawy z dnia 9 października 2015 o rewitalizacji (Dz. U. 2015 Poz. 1777). Według tego artykułu za obszar zdegradowany można uznać obszar gminy znajdujący się w stanie kryzysowym z powodu koncentracji negatywnych zjawisk społecznych, w szczególności:

1. bezrobocia,
2. ubóstwa,
3. przestępczości
4. niskiego poziomu edukacji lub kapitału społecznego,
5. niewystarczającego poziomu uczestnictwa w życiu publicznym i kulturalnym

pod warunkiem występowania na nim dodatkowo, co najmniej jednego z negatywnych zjawisk ze sfery, gospodarczej, środowiskowej, przestrzenno – funkcjonalnej lub technicznej.



O co chcielibyśmy poprosić?

PROSIMY O WZIĘCIE UDZIAŁU W BURZY MÓZGÓW Gminnego Programu Rewitalizacji dla gminy Dobra

Aby uzyskać wsparcie finansowe dla projektu rewitalizacyjnego, konieczne jest wynikanie tego projektu/przedsięwzięcia z obowiązującego (na dzień składania wniosku o dofinansowanie) programu rewitalizacji. Oznacza to, że projekt/przedsięwzięcie musi być wpisane do danego Gminnego Programu Rewitalizacji.



Włączenie projektu to także rekomendacja dla pozyskiwania innych środków niż RPO WM 2014-2020.

Mamy również pomysły dla każdego z podobszarów:

Podobszar Dobra:

1. Przebudowa budynku Urzędu Gminy Dobra
2. Przebudowa parków w centrum Dobrej
3. Zagospodarowanie terenów wokół rzeki Łososiny
4. Zagospodarowanie terenów wokół zabytkowego kościoła
5. Budowa ścieżek rowerowych
6. aktywna integracja, uczestnictwo w kulturze i rekreacji, aktywizacja obywatelska mieszkańców
7. rozwój działalności kulturalnej, edukacyjnej, społecznej, opiekuńczej, integracyjnej, turystycznej

Podobszar Jurków:

1. Remont OSP i rozbudowa o nowe funkcje
2. Remont szkoły i rozbudowa o nowe funkcje
3. Rozbudowa infrastruktury turystycznej i gospodarczej
4. Programy na rzecz przeciwdziałania negatywnym zjawiskom społecznym
5. włączenie społeczne osób zagrożonych ubóstwem
6. aktywizacja osób niepełnosprawnych
7. wzrost aktywności gospodarczej mieszkańców

Podobszar Skrzydlina:

1. Remont OSP i rozbudowa o nowe funkcje
2. wzrost atrakcyjności gospodarczej, w tym turystycznej poprzez odtworzenie unikalnych funkcji gospodarczych
3. Rozbudowa infrastruktury gospodarczej i turystycznej
4. Programy na rzecz przeciwdziałania negatywnym zjawiskom społecznym
5. poprawa stanu technicznego budynków i ich otoczenia
6. poprawa wizerunku obszaru, w tym centrum miejscowości
7. wzrost aktywności gospodarczej mieszkańców



Karta przedsięwzięcia inwestycyjnego

1. Miejsce realizacji

2. Wnioskodawca /Partnerzy

3. Zakres rzeczowy wraz z opisem projektu:

4. Tytuł przedsięwzięcia inwestycyjnego

5. Wskaźniki produktu i rezultatu Wskaźniki produktu:

5.1 ...

5.2...

6. Wskaźniki rezultatu:

6.1...

6.2...

7. Szacunkowy kosztorys projektu

8. Źródła finansowania

9. Przewidywany harmonogram realizacji projektu:

9.1 Termin rozpoczęcia:

9.2 Termin zakończenia:

